

Магма

Муфельная печь:
надёжная и универсальная

Муфельная печь Магма обладает всеми техническими критериями, которые полностью удовлетворяют самые высокие требования относительно программирования, обслуживания и эргономичности.



«Встроенные в стенки муфеля нагревательные индукторы защищены от воздействия агрессивных газов и механических повреждений. Результат: долговечность.»

**Оливер Боте, отдел продукт-менеджмента,
зубной техник-мастер**

Преимущества

- Равномерный прогрев опоки благодаря нагреву с четырех сторон.
- Быстрая скорость нагрева: всего лишь за 60 мин. до 900°C.
- 99 ячеек для записи программ + 1 программа для паковочных масс «шок» (Speed).

Катализатор

Уменьшение неприятных запахов и дыма за счет каталитического дожигания печных газов.

- Управление платой печи Магма.
- Химическое преобразование органических составных частей в углекислый газ и водяной пар.
- Увеличение срока службы благодаря автоматическому отключению при температуре 650°C. При использовании программы «шок» (Speed) катализатор непрерывно находится в работе.

Технические характеристики – Магма

Допустимое сетевое напряжение / частота	220–240 В, 50/60 Гц 230 В, 50 Гц
Потребляемая мощность	1900 Вт
Сетевой входной предохранитель	12 А (Т)
Температурный диапазон	0°–1100 °С
Программируемая скорость нагрева	0°–9° С/мин
Макс. температура нагрева в течение 1 часа	900 °С
Количество программируемых поэтапных программ	99
Количество программ «шок»	1
Объём камеры нагрева	3,45 л
Размеры, включая рукоятку и камин	430 x 500 x 440 мм
Размеры, включая рукоятку и смонтированный катализатор	430 x 610 x 550 мм
Габариты камеры обжига	160 x 120 x 180 мм
Тип термоэлемента	PtRh-Pt
Вес вкл. Катализатор	34,8 кг
Вес вкл. Камин	30 кг

Технические характеристики – Катализатор

Допустимое сетевое напряжение / частота	230 В, 50/60 Гц
Потребляемая мощность	580 Вт
Вес	4,8 кг
Габариты (ширина x высота x глубина)	190 x 370 x 170 мм

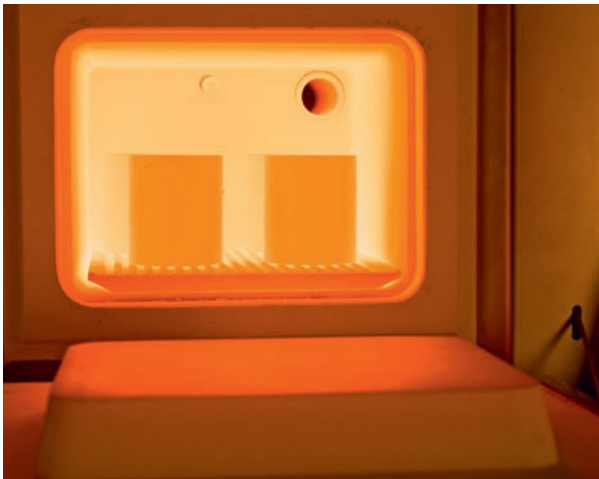
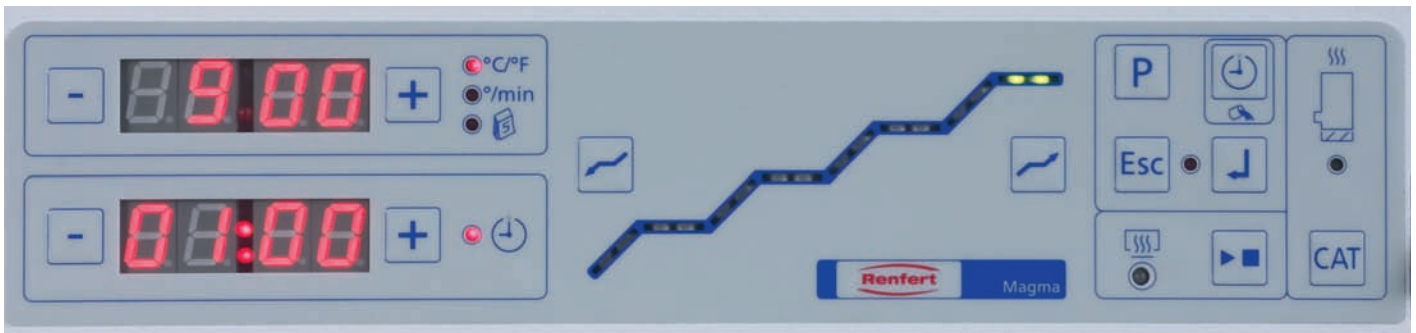
Информация для заказа

Магма , 220–240 В	No. 2300 0000
Магма для работы с катализатором , 220–240 В	No. 2300 0500
Магма , 230 В для США	No. 2300 3000
Магма для работы с катализатором , 230 В для США	No. 2300 3500
Катализатор , 220–240 В	No. 2300 0001
Катализатор , 230 В для США	No. 2300 3001

Дополнительная информация

Техника модельного литья: www.renfert.com/P48





Температура

- Цельный муфель печи предотвращает локальную потерю тепла, которая была бы неизбежна при наличии стыков.
- Гарантия равномерного распределения температуры благодаря высокой плотности нагревательных индукторов в термически сложных зонах.

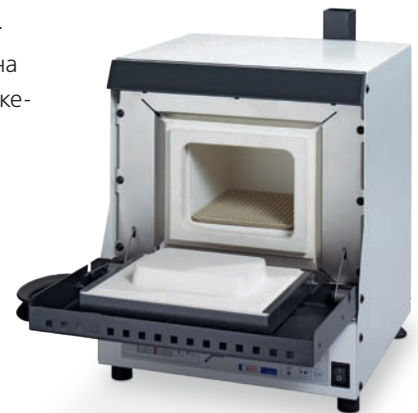
Точность

- Показываемая температура измеряется на высоте опки.
- Долгий срок службы и точность благодаря термопаре платинородий-платиновой.



Универсальность

- 9 опок 3-го размера, 4 опок 6-го размера, 3 опок 9-го размера.
- Возможность поставить опки на печную дверь из специального керамического волокна.



«Катализатор обезвреживает отходящие газы, возникающие в процессе нагрева. Он легко прикрепляется к печи. При этом печь автоматически распознает подключение катализатора.»

Николас Лангнер, зубной техник

